

Energetický štítek - jeho význam, problémy a řešení

ENKO 2008

Energie		Myčka nádobí
Výrobce		LOGO ABC 123
Model		
Úsporné		A
Méně úsporné		
Spotřeba energie kWh/cycle <small>na základě výšeho zkušebního rozměrného cyklu a požadované teploty vody</small> <small>Skutečná spotřeba energie závisí na způsobu používání spotřebiče</small>		X.YZ
Účinnost mytí <small>A: lepší G: horší</small>		A B C D E F G
Účinnost sušení <small>A: lepší G: horší</small>		A B C D E F G
Počet sad nádobí		YZ
Spotřeba vody l/cyklus		YX
Hluk (dBA) re 1 pW		XY
<small>Detaili údaje jsou v návodu k použití</small>		
<small>Norma EN 50542 Souborice DIN 19168 pro označování myček nádobí energetickými štítky</small>		

Ing. Juraj Krivošík MA.

SEVEn, Středisko pro efektivní využívání energie, o.p.s.

Prezentace připravena v rámci projektu CEECAP



Obsah:

- Proč bylo energetické štítkování zavedeno?
 - Na které spotřebiče se štítkování vztahuje
 - Vývoj spotřeby energie
 - Podíl energetických tříd
 - Problémy
-
- Řešení
 - Aktivity SEVEEn v oblasti štítkování

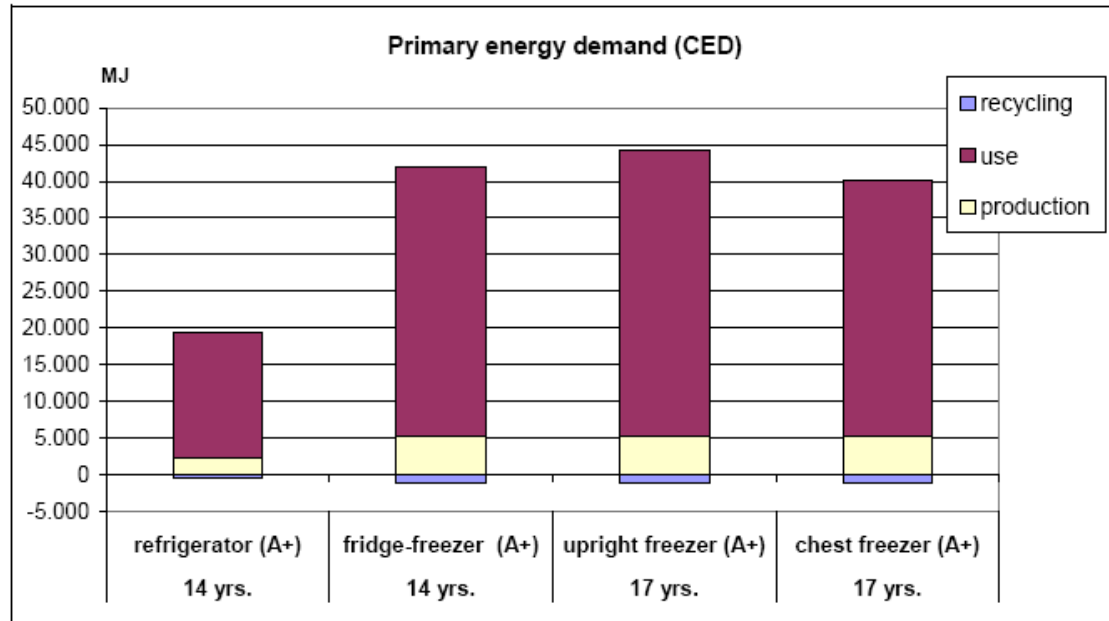
Proč bylo energetické štítkování zavedeno (1)?

- Jednoduchá navigace pro spotřebitele
- Stejná pravidla pro všechny výrobce a prodejce
- Pozitivní dopad na snižování provozní spotřeby energie spotřebičů tlakem poptávky

Energie		Myčka nádobí
Výrobce	Model	LOGO ABC 123
Úsporné		A
Méně úsporné		
Spotřeba energie kWh/cykly <small>na základě výkonů z tabulky normovaného cyklu a počtu litrů spotřebované vody</small>		X.YZ
Účinnost mytí <small>A: lepší G: horší</small>		ABCDEF G
Účinnost sušení <small>A: lepší G: horší</small>		ABCDEF G
Počet sad nádobí	Spotřeba vody l/cykly	YZ YX
Hluk (dB(A) re 1 pW)		XY
<small>Číslo údaje jsou vzhledem použit</small>		
<small>Norma EN 50522 Seznam EN 50522 pro označení měří nádobí v kapacitě litry</small>		

Proč bylo energetické štítkování zavedeno (2)?

- V rámci životního cyklu je nejvýznamnější provozní spotřeba elektřiny



Na které spotřebiče se štítkování vztahuje *(vyhláška MPO č. 442/2004 Sb.):*

<ul style="list-style-type: none"> • Automatické pračky
<ul style="list-style-type: none"> • Bubnové sušičky prádla
<ul style="list-style-type: none"> • Pračky kombinované se sušičkou
<ul style="list-style-type: none"> • Chladničky, mrazničky a jejich kombinace
<ul style="list-style-type: none"> • Myčky nádobí
<ul style="list-style-type: none"> • Elektrické trouby
<ul style="list-style-type: none"> • Elektrické ohřívače vody
<ul style="list-style-type: none"> • Zdroje světla
<ul style="list-style-type: none"> • Předřadníky k zářivkám
<ul style="list-style-type: none"> • Klimatizační jednotky

Energie		Myčka nádobí
Výrobce		LOGO
Model		ABC 123
Úsporné		A
Méně úsporné		
Spotřeba energie kWh/cyklus <small>na základě společného zkušebního cyklu a použitím nádobí standardní vody</small>		X.YZ
Strukturální spotřeba energie závislá na způsobu používání spotřebiče		
Účinnost mytí <small>A: lepší G: horší</small>		A B C D E F G
Účinnost sušení <small>A: lepší G: horší</small>		A B C D E F G
Počet sad nádobí		YZ
Spotřeba vody l/cyklus		YX
Hluk (dB(A) re 1 pW)		XY
<small>Četní úsporné jsou v závorkách použity</small>		
<small>Norma EN 60824 Směrnice 2002/95/ES pro omezení použití nebezpečných látek</small>		

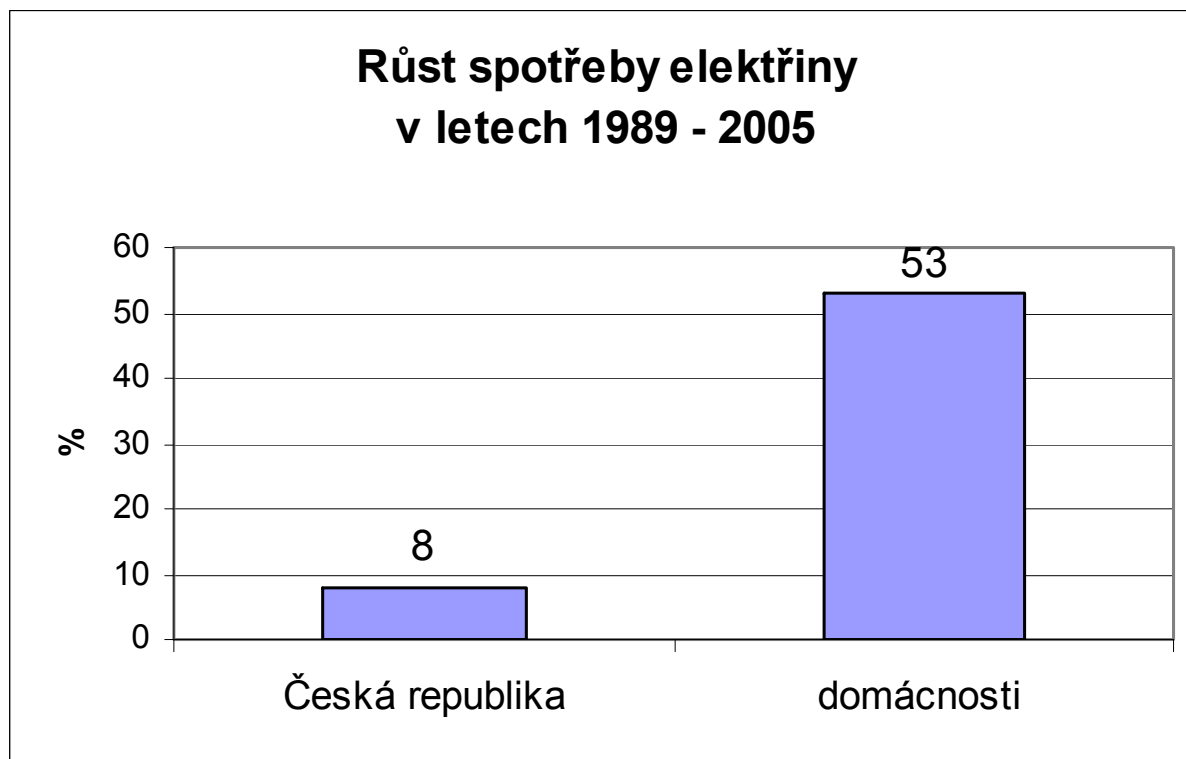
Které spotřebiče štítkem NEmusí být označené :

Spotřebiče přímo nevyjmenované legislativou (vyhláška Min. průmyslu a obchodu č. 442/2004 Sb.)

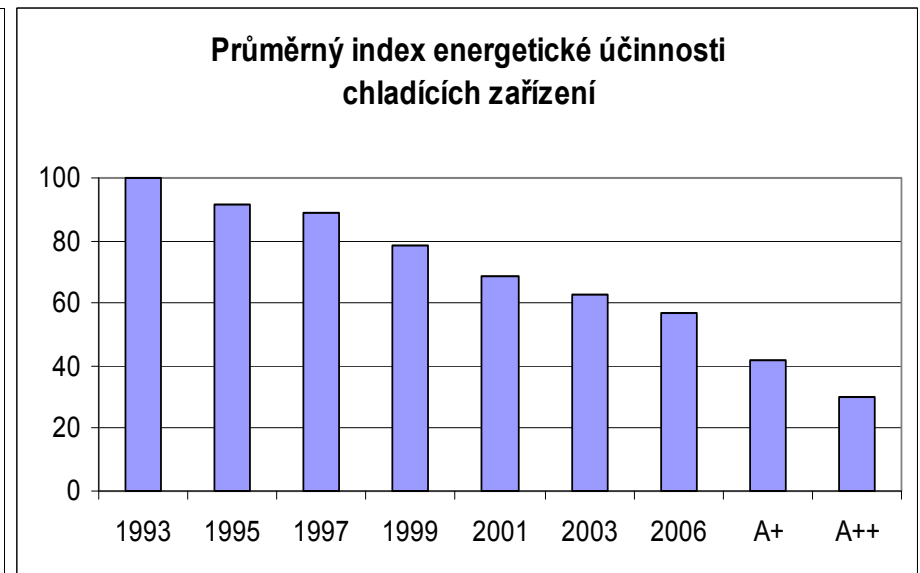
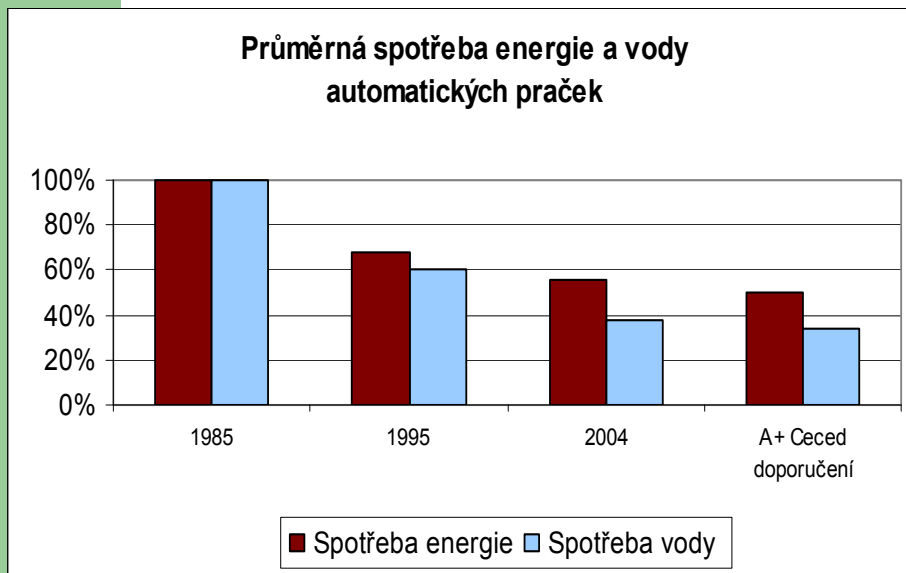
I když se uvažuje o rozšíření štítkování na nové spotřebiče, zatím se nevztahuje například na: rychlovarné konvice, mikrovlnné trouby, **vysavače, TV**, Hi-Fi a video přístroje, vysoušeče vlasů a podobně, protože:

- Rozdíly ve spotřebě energie jednotlivých spotřebičů nejsou výrazné
- Jejich celková spotřeba energie závisí hlavně na způsobu obsluhy spotřebitele a délky využití spotřebiče
- Součástí štítku není informace o stand-by spotřebě

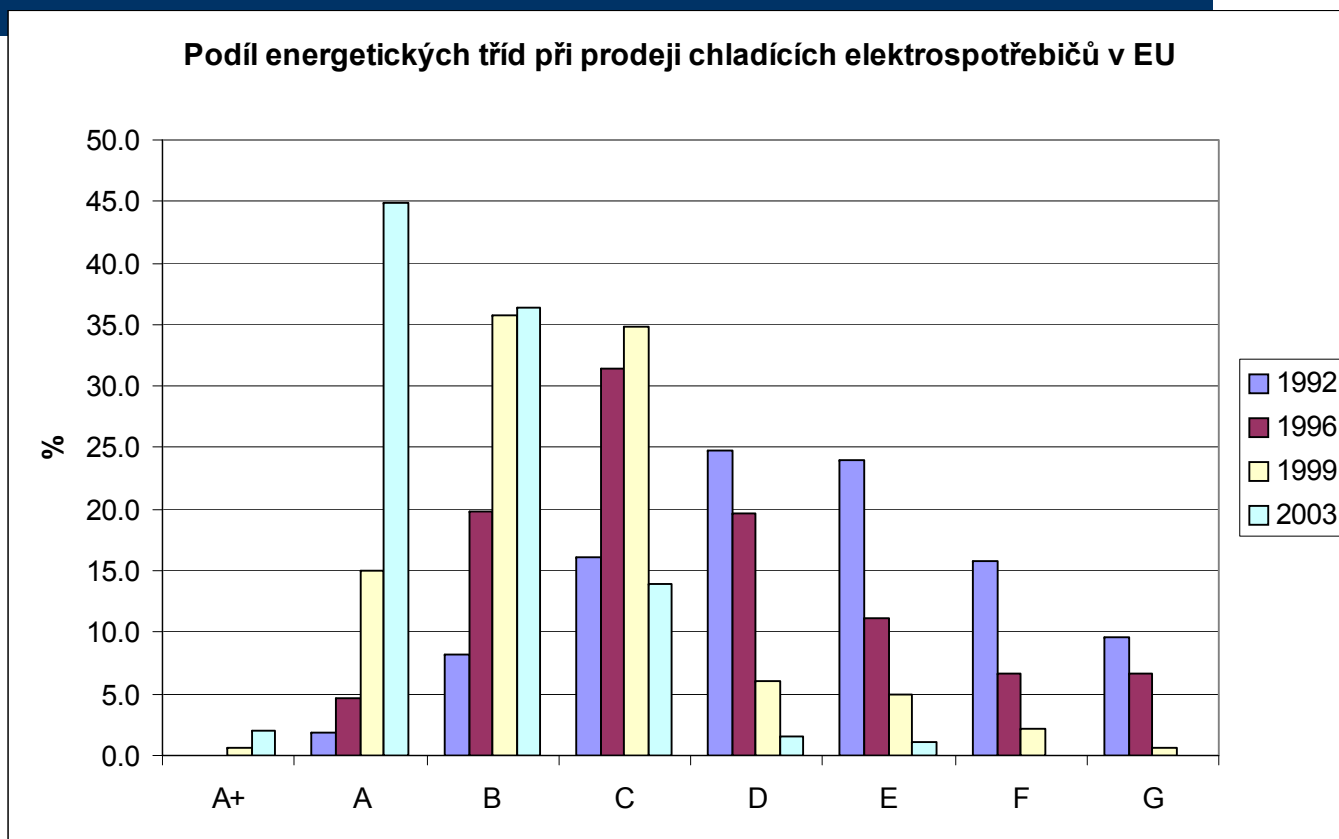
Vývoj spotřeby energie v ČR 1989 -2005



Vývoj spotřeby elektrické energie u domácích spotřebičů v EU

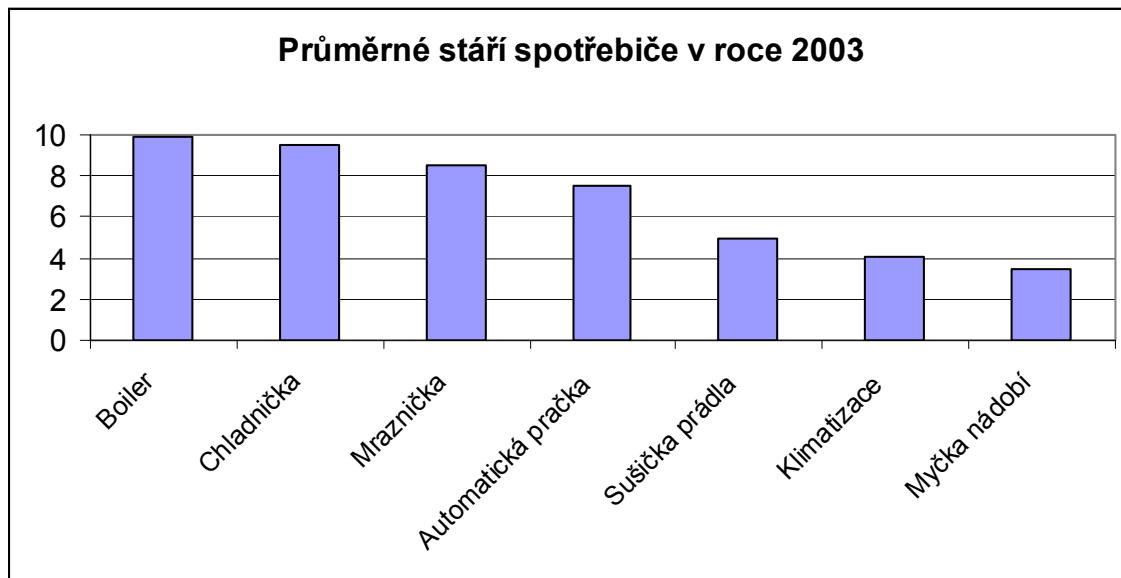


Podíl energetických tříd na prodeji elektrospotřebičů (vývoj v EU)



Zdroj: IEA

Vybavenost domácností spotřebiči



V letech 1995 až 2005 se v EU podařilo snížit spotřebu elektrické energie u elektrospotřebičů o 12%, kterou by jinak muselo vyrábět 9 uhelných elektráren s výkonem 500 MW.

Zajímavosti z energetického štítku:

Co je energetická třída A+ a A++ ?



- Formálně platí pouze pro chladničky, mrazničky a jejich kombinace.



- Spotřebič v třídě A+ je o 25 % a v třídě A++ o 50 % úspornější než spotřebič v třídě A!

- Tento rozdíl je velmi důležitý vzhledem k průměrné 10leté životnosti spotřebičů.

- Pozn.: třídy A+ (a A++) u ostatních spotřebičů jsou prozatím jen dobrovolné dohody bez legislativní opory.

Správné označování spotřebičů:

Štítek musí být umístěn na vnější přední nebo horní části spotřebiče, zřetelně viditelný a nesmí být zakryt.

Včetně: spotřebičů vestavných, bez ohledu na typ povrchu (chrom a pod.).

Štítek musí být kompletní – barevná část se šipkami i černobílý pásek s údaji.

Štítky prodejcům automaticky dodává výrobce.

Energie		Myčka nádobí
Výrobce		LOGO
Model		ABC 123
Úsporné		
Méně úsporné		
Spotřeba energie kWh/cyklus <small>na základě výšeší zkušební normovaného cyklu a používání studené vody</small> Skutečná spotřeba energie závisí na způsobu používání spotřebiče		X.YZ
Účinnost mytí <small>A: lepší G: horší</small>		ABCDEF G
Účinnost sušení <small>A: lepší G: horší</small>		ABCDEF G
Počet sad nádobí		YZ
Spotřeba vody l/cyklus		YX
Hluk (dB(A) re 1 pW)		XY
<small>Číslo údaje jsou v závorce k použití</small>		
<small>Norma EN 50482 Směrnice 2013/24/EU pro označování energetické spotřebičů</small>		

Řešení uvedených problémů (pracovní plán Evropské komise)

- Příprava směrnice pro elektrické a plynové ohřivače vody
- Přehodnocení energetických tříd každých 5 let, aby pouze 10 – 20% spotřebičů patřilo do třídy A
- Zapojení dalších spotřebičů do systémů štítkování
- Vypracování studie o dopadech štítkování na úspory energie a prodejnost spotřebičů
- Revize programu Energy Star (nové výrobky a kritéria)

Navrhované legislativní změny

- Změna systému šítkování A-G vs. 7 - 1
- Aktualizace tříd po x letech vs. při určitém % podílu úsporných výrobků na trhu
- Výměna šítku vs. čb. pásu



Role organizací v ČR (I)

- ČOI: systematická kontrola obchodů a informace o výstupech
- SEI: kontroly výrobků a reakce na nesrovnalosti
- Test / spotřebitelé: aktivity v testech spotřebičů, informace o jejich parametrech a propagace úsporné obsluhy
- CECED (výrobci): distribuce štítků na prodejny, informace prodejcům, propagace aspektů úspornosti

Role organizací v ČR (II)

- MPO: legislativní a rozpočtová kontrola
- Prodejci (asociace): správné štitkování a informování, propagace (správné obsluhy) spotřebitelům (APEK - internet)
- Energetické podniky (ČEZ, PRE, E.ON): a jejich vlastní propagační kampaně s důrazem na úspory energie

Role organizací v ČR (III)

SEVEn:

- informace o „best practice“ ze zahraničí
- Možnost iniciace společného informačního projektu financovaného s veřejnou podporou
- vzájemná koordinace aktivit
- propagace výstupů (odborné) veřejnosti
- částečné dublování aktivit (kontroly obchodů, info prodejcům, veřejná propagace)

Aktivity SEVEn v oblasti štítkování (1)

Publikace: komplexní průvodce legislativou a praxí v oblasti energetického štítkování pro vládní úředníky: mechanismus štítkování, kontrola a testování, propagace, tvorba a dodržování legislativy, výměna zkušeností

Energetické štítkování domácích elektrospotřebičů

Energetické štítkování domácích elektrospotřebičů
– legislativa, povinnosti a praxe z pohledu státního dozoru

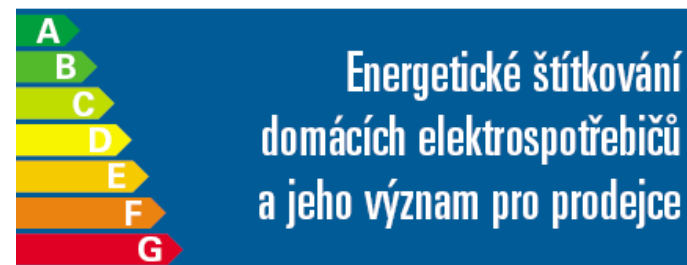
SOUHRNNÝ PŘEHLED
PRO VLÁDNÍ ÚŘEDNÍKY
A ODBORNÍKY



Aktivity SEVEn v oblasti štítkování (2)

Tréningový manuál pro prodejce elektrospotřebičů s komplexním vysvětlením zákonných povinností o energetickém štítkování (vč. vystavení na prodejně) a výhodách informování zákazníků. Distribuováno ve spolupráci s CECED CZ (2/07)

Když jeden spotřebič
potřebuje více energie
než druhý,
je to na něm vidět!



Tréningový manuál

SEVEn

Vypracováno SEVEn, Střediskem pro efektivní využívání energie, o.p.s.
ve spolupráci s CECED – Sdružením evropských výrobců domácích elektrospotřebičů



Aktivity SEVEn v oblasti štitkování (3)

Internetová
databáze
energeticky
nejúspornějších
spotřebičů
prodávaných na
trhu v ČR

[www.usporne
spotrebice.cz](http://www.usporne
spotrebice.cz)

Úsporné spotřebiče
v České republice



Databáze spotřebičů TOP TEN

Chladnička a mraznička do š. 55 cm								
▲ ▼ Značka	AEG - Electrolux	Electrolux	Ardo	Candy	Candy	Beko	Beko	Neúsporný model
▲ ▼ Adresa	www.aeg-electrolux.cz	www.electrolux.cz	www.ardo.cz	www.candy-hoover.cz	www.candy-hoover.cz	www.bekosa.cz	www.bekosa.cz	
▲ ▼ Model	64190-KA1	ERD 2350	DP 28 SH	CFM 2450 E	CFM 2750 E	CSE 21020	CSE 29020	neznačkov
▲ ▼ Energie/rok v kWh	193,5	285	233,6	248	259	208	245	365
▲ ▼ Energetická třída (A, A+ nebo A++)	A+	A+	A+	A+	A+	A+	A+	B
▲ ▼ Výška (cm)	105	140	154	149	163	133	171	123
▲ ▼ Šířka (cm)	55	54,5	54	54	54	54	54	54
▲ ▼ Hloubka (cm)	60	60,4	58	60	60	60	60	58
▲ ▼ Celkový užitečný objem (l)	184	230	256	215	244	174	247	187
▲ ▼ Přibližné náklady za dobu životnosti 10 let	7740	11400	9344	9920	10360	8320	9800	14600

Souhrn:

- Štítkování je především v zájmu spotřebitele.
- Štítky a podklady musí dodat výrobce nebo dovozce.
- Další kompletní informace o spotřebiči je obsažena v informačním listě výrobku.
- Prodejce štítek umístí na spotřebiči a je za to odpovědný vůči zákazníkovi.
- Stát kontroluje vystavení štítku a jeho informační správnost.
- Výsledné úspory energie jsou ekonomicky efektivní a k prospěchu uživatelů i společnosti

Ďakujem za pozornosť!

Ing. Juraj Krivošík MA.

SEVEn, Středisko pro efektivní využívání energie, o.p.s.

juraj.krivosik@svn.cz

www.uspornespotrebice.cz

www.svn.cz

www.ceecap.org

Připraveno v rámci projektu CEECAP (Zavádění evropské politiky energetického štitkování v zemích Střední a východní Evropy) s podporou Evropské komise.

Zodpovědnost za obsah nesou autoři. Evropská komise nenese zodpovědnost za využití informací obsažených v této prezentaci.